

# INDU LINE GEN2

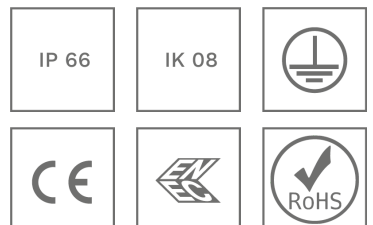


## Günstige Effizienz

Die INDU LINE GEN2 ist eine robuste und effiziente LED-Alternative zu T5- und T8-Leuchtstoffröhren. Die INDU LINE GEN2 gewährleistet auch bei rauen Umgebungsbedingungen über einen langen Zeitraum eine hohe Leistung. Sie ist dank ihres starken mechanischen Designs äußerst stoß- und vibrationsfest und hält aufgrund der hohen Schutzart auch Staub und Feuchtigkeit stand.

Diese leistungsstarke Leuchte ist eine energieeffiziente Beleuchtungslösung. Mit einer fünfmal längeren Lebensdauer im Vergleich zu einer Leuchtstoffröhre senkt die lineare LED-Leuchte die Gesamtbetriebskosten einer Beleuchtungsanlage und macht Wartungen überflüssig.

Die INDU LINE GEN2 ist in drei Größen und mit sechs Lumenpaketen erhältlich. Sie kann als Wand- oder Anbauleuchte mit Daisy-Chain-Verbindung für eine semikontinuierliche Beleuchtung montiert werden. Dank geringer Blendung und hohem Farbwiedergabeindex können mit der INDU LINE GEN2 sichere und angenehme Arbeitsbedingungen geschaffen und die Produktivität optimiert werden.



TUNNEL &  
UNTERFÜHRUNG  
EN



PARKPLÄTZE



INDUSTRIE - UND  
LAGERHALLEN



SPORTPLÄTZE

## Konzept

Die INDU LINE GEN2 ist eine robuste und effiziente Alternative zu herkömmlichen Leuchtstoffröhren. Sie ist die optimale Beleuchtungslösung für Industriehallen, Lagerhallen, Gänge, Tiefgaragen, Unterführungen und viele weitere Umgebungen mit rauen Bedingungen. Die INDU LINE GEN2 verfügt über eine geschliffene Abdeckung zur Streuung eines blendfreien Lichts (120°). Sie erzielt hohe Energieeinsparungen und schafft eine angenehme Umgebungsbeleuchtung bei gleichzeitiger Aufrechterhaltung einer hohen Lichtausbeute. Sie kann als Wand- oder Anbauleuchte mit einstellbaren Metallklammern an der Rückseite des Gehäuses montiert werden.

Da industrielle Umgebungen besonders anspruchsvoll sein können, ist die INDU LINE GEN2 aus starkem Polycarbonat gefertigt. Dadurch ist sie äußerst vibrationsfest und langfristig vor Staub und Wasser geschützt.

Die INDU LINE GEN2 ist für eine kontinuierliche oder unterbrochene lineare Beleuchtung ausgelegt und kann über das DALI-Protokoll oder die Steuereinheit 1–10 V gesteuert werden.



INDU LINE GEN2 ist in drei Größen und mit sechs Lumenpaketen erhältlich.



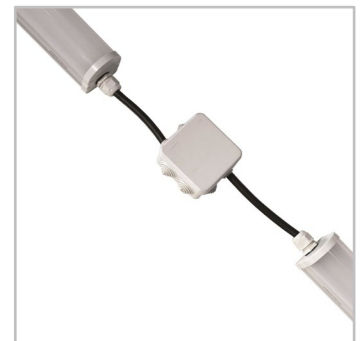
INDU LINE GEN2 bietet eine blendfreie Beleuchtung für komfortable Arbeitsbedingungen.

## Hauptanwendungen

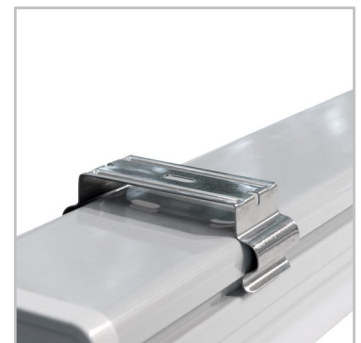
- TUNNEL & UNTERFÜHRUNGEN
- PARKPLÄTZE
- INDUSTRIE - UND LAGERHALLEN
- SPORTPLÄTZE

## Ihre Vorteile

- LED-Alternative für T5- und T8-Leuchtstoffröhren
- Senkung der Energiekosten um bis zu 50 %
- Einfache Installation ohne Wartungsaufwand
- Weißes Licht mit einem hohen Farbwiedergabeindex
- Hohe Leuchteneffizienz
- Effizientes, gleichmäßiges und glanzfreies Licht
- LEDs für verschiedene Farbtemperaturen
- Lange Lebensdauer



Mit In- und Out-Anschlüssen bietet die INDU LINE GEN2 eine Daisy-Chain-Montage.



Ein vielseitiges Installationssystem ermöglicht die Montage an der Decke (fest oder hängend) oder an der Wand.

## GENERELLE INFORMATION

Empfohlene Montagehöhe	4m zu 6m   13' zu 20'
Treiber inkludiert	Ja
CE Kennzeichnung	Ja
ENEC zertifiziert	Ja
ROHS Konform	Ja
Teststandard	LM 79-80 (alle Messungen in einer ISO17025 zertifizierten Prüfstelle durchgeführt)

## GEHÄUSE UND AUSFÜHRUNG

Gehäuse	kombiniertes Material aus Kunststoff und Aluminium
Abdeckung	Polycarbonat
Standardfarbe	RAL 7035 Lichtgrau
Schutzart	IP 66
Schlagfestigkeit	IK 08

## BETRIEBSBEDINGUNGEN

Betriebstemperaturbereich (Ta)	-20 °C bis zu +40 °C / -4 °F bis zu 104 °F
--------------------------------	--

· Abhängig von Leuchtenneigung und Bestromungsvariante. Für weitere Details kontaktieren Sie uns bitte.

## ELEKTRONIK

Schutzklasse	Class I EU
Nennspannung	220-240V – 50-60Hz
Leistungsfaktor (bei Vollast)	0.9
Überspannungsschutz (kV)	1
Elektromagnetische Verträglichkeit (EMV)	EN 55015:2013/A1:2015, EN 61000-3-2:2014, EN 61000-3-3:2013, EN 61547:2009, EN 62493:2015
Steuerungsprotokoll(e)	1-10V, DALI

## LEDS

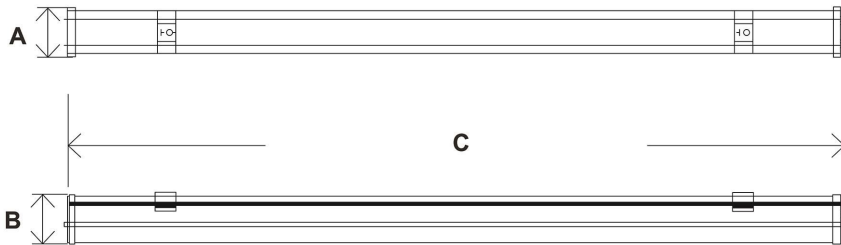
LED-Farbtemperatur	3000K (Warmweiß 830) 4000K (Neutralweiß 840) 5000K (Kaltweiß 850)
Farbwiedergabeindex (CRI)	>80 (Warmweiß 830) >80 (Neutralweiß 840) >80 (Kaltweiß 850)

## LEBENSDAUER DER LEDS @ TQ 25°C

Alle Konfigurationen	50,000h - L90 100,000h - L80
----------------------	---------------------------------

## ABMESSUNGEN UND MONTAGE

AxBxC (mm   inch)	INDU LINE GEN2 1 - 60x74x600   2.4x2.9x23.6 INDU LINE GEN2 2 - 60x74x1200   2.4x2.9x47.2 INDU LINE GEN2 3 - 60x74x1500   2.4x2.9x59.1
Gewicht (kg   lbs)	INDU LINE GEN2 1 - 0.9   2.0 INDU LINE GEN2 2 - 1.3   2.9 INDU LINE GEN2 3 - 1.5   3.3
Befestigungsmöglichkeiten	Haken für Aufhängung Aufputzmontage Direktmontage an der Decke





Leuchte	Anzahl LEDs	Bestromung (mA)	Bemessungslichtstrom (lm) Warmweiß 830		Bemessungslichtstrom (lm) Kaltweiß 850		Bemessungslichtstrom (lm) Neutralweiß 840		Bemessungsleistung (W)*		Lichtausbeute (lm/W) bis zu
			Min	Max	Min	Max	Min	Max	Min	Max	
INDU LINE GEN2 1	120	50	2100	2100	2400	2400	2400	2400	20	20	120
	160	39	2300	2300	2700	2700	2700	2700	20	20	135
INDU LINE GEN2 2	230	60	5000	5000	5700	5700	5500	5500	40	40	142
	258	50	4100	4100	4600	4600	4600	4600	40	40	115
INDU LINE GEN2 3	279	58	6400	6400	7200	7200	7200	7200	55	55	131
	360	45	5300	5300	6100	6100	6100	6100	55	55	111

Die Toleranz beträgt bei LED-Lichtstromdaten  $\pm 7\%$  und bei der gesamten Leuchtenleistung  $\pm 5\%$ .

