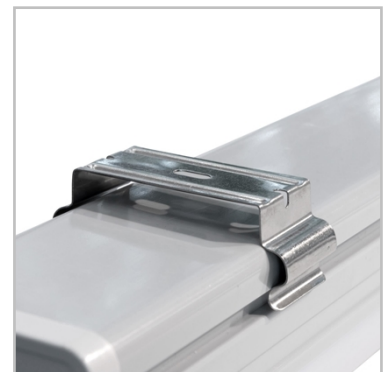


INDU LINE GEN3



Günstige und intelligente Effizienz

Die INDU LINE GEN3 ist eine robuste und effiziente LED-Alternative zu T5- und T8-Leuchtstoffröhren. Die INDU LINE GEN3 gewährleistet auch bei rauen Umgebungsbedingungen über einen langen Zeitraum eine hohe Leistung. Sie ist dank ihres starken Designs äußerst stoß- und vibrationsfest und hält aufgrund der hohen Schutzart auch Staub und Feuchtigkeit stand. Diese leistungsstarke Leuchte ist eine energieeffiziente Beleuchtungslösung. Mit einer fünfmal längeren Lebensdauer im Vergleich zu einer Leuchtstoffröhre senkt die LED-Leuchte die Gesamtbetriebskosten und macht Wartungen überflüssig. Die INDU LINE GEN3 ist in drei Größen und mit sechs Lumenpaketen erhältlich. Sie kann als Wand- oder Anbauleuchte mit Daisy-Chain-Verbindung für eine semikontinuierliche Beleuchtung montiert werden. Dank geringer Blendung und hohem Farbwiedergabeindex können mit der INDU LINE GEN3 sichere und angenehme Arbeitsbedingungen geschaffen und die Produktivität optimiert werden. Es steht optional eine Notfall-Zusatzbatterie zur Verfügung, um bei einem Stromausfall eine Sicherheitsbeleuchtung bereitzustellen.



PARKPLÄTZE



INDUSTRIE - UND
LAGERHALLEN



SPORTPLÄTZE

Konzept

Die INDU LINE GEN3 ist eine robuste und effiziente Alternative zu herkömmlichen Leuchtstoffröhren. Sie ist die optimale Beleuchtungslösung für Industriehallen, Lagerhallen, Gänge, Tiefgaragen, Unterführungen und viele weitere Bereiche mit rauen Bedingungen. Die INDU LINE GEN3 verfügt über eine geschliffene Abdeckung zur Streuung eines blendfreien Lichts (120°). Sie erzielt hohe Energieeinsparungen und schafft eine angenehme Umgebungsbeleuchtung mit einer hohen Lichtausbeute. Sie kann als Wand- oder Anbauleuchte mit Metallklammern an der Rückseite des Gehäuses montiert werden.

Da industrielle Bereiche besonders anspruchsvoll sein können, ist die INDU LINE GEN3 aus Polycarbonat gefertigt. Dadurch ist sie äußerst vibrationsfest und langfristig vor Staub und Wasser geschützt. Zur einfachen Verkabelung ist die Leuchte mit werkzeuglosen Kabelverschraubungen ausgestattet.

Die INDU LINE GEN3 ist für eine durchgehende oder unterbrochene lineare Beleuchtung ausgelegt und kann über das DALI-Protokoll oder die Steuereinheit 1–10V gesteuert werden.

Optional kann sie mit einer Zusatzbatterie, dem INDU EMERGENCY PACK, ausgestattet werden. Im Falle eines Stromausfalls bietet es eine Notbeleuchtung (500 lm) für 3 Stunden. Diese Funktion verringert die Gefahren bei einem Stromnetzausfall und hilft, ein bestimmtes Aktivitätsniveau in Ihren Einrichtungen aufrechtzuerhalten.

INDU LINE GEN3 kann auch mit einem Bewegungs- / Tageslichtsensor für Licht-nach-Bedarf-Szenarien ausgestattet werden.



INDU LINE GEN3 bietet eine blendfreie Beleuchtung für beste Arbeitsbedingungen.



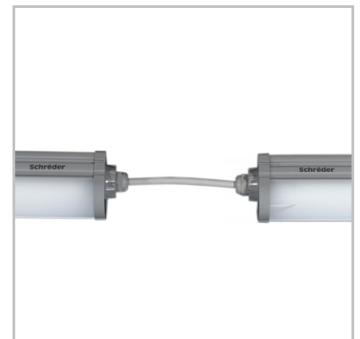
INDU LINE GEN3 ist mit werkzeuglosen Kabelverschraubungen ausgestattet.

Hauptanwendungen

- PARKPLÄTZE
- INDUSTRIE - UND LAGERHALLEN
- SPORTPLÄTZE

Ihre Vorteile

- LED-Alternative für T5- und T8-Leuchtstoffröhren
- Senkung der Energiekosten um bis zu 50 %
- Einfache Installation ohne Wartungsaufwand
- Licht-nach-Bedarf-Funktion mit optionalem Bewegungssensor
- Weißes Licht mit einem hohen Farbwiedergabeindex
- Hohe Leuchteneffizienz
- Effizientes, gleichmäßiges und glanzfreies Licht
- Notfall-Beleuchtung optional mit Batterie
- Lange Lebensdauer



Mit In- und Out-Anschlüssen bietet die INDU LINE GEN3 eine Daisy-Chain-Montage.



Eine optionale Notfallbatterie die INDU LINE GEN3 für 3 Stunden Stromversorgung.

GENERELLE INFORMATION

Empfohlene Montagehöhe	4m zu 6m 13' zu 20'
Treiber inkludiert	Ja
CE Kennzeichnung	Ja
ENEC zertifiziert	Ja
ROHS Konform	Ja
IFS (Food & Beverage) Rev. 6.1. konform	Ja
Teststandard	LM 79-80 (alle Messungen in einer ISO17025 zertifizierten Prüfstelle durchgeführt)

GEHÄUSE UND AUSFÜHRUNG

Gehäuse	kombiniertes Material aus Kunststoff und Aluminium
Abdeckung	Polycarbonat
Standardfarbe	RAL 7035 Lichtgrau
Schutzart	IP 66
Schlagfestigkeit	IK 08

BETRIEBSBEDINGUNGEN

Betriebstemperaturbereich (Ta)	-20 °C bis zu +40 °C / -4 °F bis zu 104 °F
--------------------------------	--

· Abhängig von Leuchtenneigung und Bestromungsvariante. Für weitere Details kontaktieren Sie uns bitte.

ELEKTRONIK

Schutzklasse	Class I EU
Nennspannung	220-240V – 50-60Hz
Leistungsfaktor (bei Volllast)	0.9
Überspannungsschutz (kV)	1
Elektromagnetische Verträglichkeit (EMV)	EN 55015:2013/A1:2015, EN 61000-3-2:2014, EN 61000-3-3:2013, EN 61547:2009, EN 62493:2015
Steuerungsprotokolle	1-10V, DALI 2.0
Sensor	Bewegungssensor
Notfall	Zusatzbatterie

LEDS

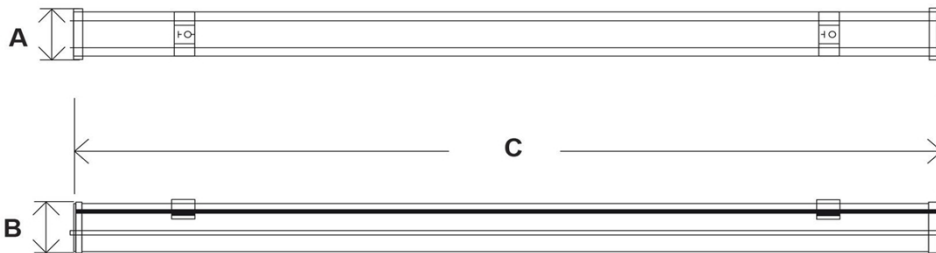
LED-Farbtemperatur	4000K (Neutralweiß 840) 5700K (Kaltweiß 857)
Farbwiedergabeindex (CRI)	>80 (Neutralweiß 840) >80 (Kaltweiß 857)

LEBENSDAUER DER LEDS @ TQ 25°C

Alle Konfigurationen	50,000h - L90 100,000h - L80
----------------------	---------------------------------

ABMESSUNGEN UND MONTAGE

AxBxC (mm inch)	INDU LINE GEN3 1 - 60x74x621 2.4x2.9x24.4 INDU LINE GEN3 2 - 60x74x1201 2.4x2.9x47.3 INDU LINE GEN3 3 - 60x74x1501 2.4x2.9x59.1 INDU LINE GEN3 1 EM - 60x74x621 2.4x2.9x24.4 INDU LINE GEN3 2 EM - 60x74x1201 2.4x2.9x47.3 INDU LINE GEN3 3 EM - 60x74x1501 2.4x2.9x59.1
Gewicht (kg)	INDU LINE GEN3 1 - 0.6 1.3 INDU LINE GEN3 2 - 0.87 1.9 INDU LINE GEN3 3 - 0.98 2.2 INDU LINE GEN3 1 EM - 0.6 1.3 INDU LINE GEN3 2 EM - 0.87 1.9 INDU LINE GEN3 3 EM - 0.98 2.2
Befestigungsmöglichkeiten	Haken für Aufhängung Aufputzmontage Direktmontage an der Decke





Leuchte	Anzahl LEDs	Bestromung (mA)	Lichtstrom (lm)* Kaltweiß 857		Lichtstrom (lm)* Neutralweiß 840		W		lm/W
			Min	Max	Min	Max	Min	Max	bis zu
INDU LINE GEN3 1	160	37	2500	2500	2700	2700	20	20	135
INDU LINE GEN3 2	224	60	4700	4700	5200	5200	40	40	130
INDU LINE GEN3 3	276	58	6900	6900	7500	7500	55	55	136
INDU LINE GEN3 1 EM	18	80	400	400	400	400	6	6	67
INDU LINE GEN3 2 EM	14	100	400	400	400	400	6	6	67
INDU LINE GEN3 3 EM	14	100	400	400	500	500	6	6	83

Die Toleranz beträgt bei LED-Lichtstromdaten $\pm 7\%$ und bei der gesamtem Leuchtenleistung $\pm 5\%$. *Bemessungslichtstrom

