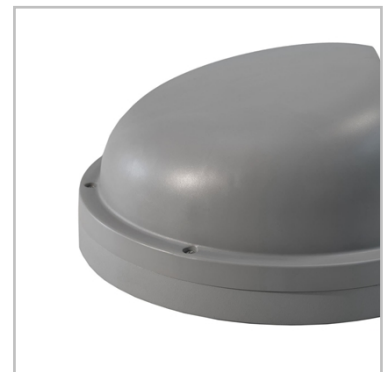


INDU WALL PACK



Angenehme und effiziente Außenbeleuchtung

Die INDU WALL PACK ist in zwei Größen erhältlich und kann als Wandleuchte in Außenbereichen montiert werden. Mit ihrem hellen Licht und ihrer langen Lebensdauer ist sie konventionellen Leuchten deutlich überlegen.

Dank des schmalen Designs fügt sie sich harmonisch in ihre Umgebung ein, ohne an Leistung einzubüßen. Das helle Licht gewährleistet optimale Sichtbarkeit und Komfort.

Durch die hohe optische Leistung und das starke mechanische Design werden Energieverbrauch und Wartungsaufwand auf ein Minimum reduziert.

Optional kann INDU WALL PACK mit einem Erkennungssensor und einer Batterie für die Notlicht ausgestattet werden.



BAHNHÖFE



PARKPLÄTZE



INDUSTRIE - UND
LAGERHALLEN



SPORTPLÄTZE

Konzept

Die INDU WALL PACK ist eine kosteneffiziente und umweltfreundliche LED-Alternative zu HIT-Anlagen und Glühlampen. Sie schafft eine sichere und angenehme Umgebung und erzielt gleichzeitig erhebliche Einsparungen hinsichtlich der Energie- und Wartungskosten. Die wandmontierte Leuchte setzt sich aus einem zweiteiligen Gehäuse mit Pulverbeschichtung zusammen. Die Rückseite ist aus Aluminiumdruckguss gefertigt, der vordere Teil und die Abdeckung bestehen aus Polycarbonat. Das Design der INDU WALL PACK erlaubt eine einfache Installation. Zunächst wird die Montageplatte an der Wand befestigt. Anschließend kann die LED-Einheit verkabelt und auf die Platte geschraubt werden. Die INDU WALL PACK ist für zahlreiche Anwendungen geeignet: Gebäudefassaden, Gänge, Garagen, Wege, Treppen und andere Bereiche im Innen- und Außenbereichen. Zudem erhöht sie die Sicherheit und den Komfort für Mitarbeitende und Besucher.

Mit seiner photometrischen Leistung optimiert INDU WALL PACK den Abstand zwischen zwei Leuchten und reduziert die Investitions- und Installationszeit.

Optional ist eine intelligente Beleuchtung möglich: Ein Bewegungs- und Tageslichtsensor kann autonome Licht nach Bedarf-Szenarien für Komfort und Sicherheit mit maximaler Energieeinsparung erstellen, während eine integrierte Batterie bei einem Stromausfall Panik verhindert.



INDU WALL PACK ist in zwei Größen (zwei Lumen-Pakete) erhältlich, um die am besten geeignete Lösung zu garantieren.



Die INDU WALL PACK wird mit vier Schrauben an der Wand befestigt.



INDU WALL PACK optimiert dank seiner Leistung den Abstand zwischen 2 Leuchten.



Optional gibt es einen Sensor (Bewegung und Tageslicht) und eine Batterie.

Hauptanwendungen

- BAHNHÖFE
- PARKPLÄTZE
- INDUSTRIE - UND LAGERHALLEN
- SPORTPLÄTZE

Ihre Vorteile

- Hohe Energieeinsparung gegenüber Systemen mit herkömmlichen Entladungslampen
- Zwei Größen für individuelle Ansprüche
- Robustes, aber diskretes Design, das sich harmonisch in die Umgebung einfügt
- Sehkomfort
- Hoher Farbwiedergabeindex
- Einfache Installation mit abnehmbarer rückseitiger Montageplatte
- Integrierter Bewegungserkennungssensor (Option)
- Notfall-Beleuchtung optional mit Batterie

GENERELLE INFORMATION

Empfohlene Montagehöhe	3m zu 6m 10' zu 20'
Treiber inkludiert	Ja
CE Kennzeichnung	Ja
ENEC zertifiziert	Ja
ROHS Konform	Ja
IFS (Food & Beverage) Rev. 6.1. konform	Ja
Französisches Gesetz vom 27. Dezember 2018: Entspricht den Anwendungen	a, b, c, d, e, f, g
Teststandard	LM 79-80 (alle Messungen in einer ISO17025 zertifizierten Prüfstelle durchgeführt)

GEHÄUSE UND AUSFÜHRUNG

Gehäuse	Aluminiumdruckguss kombiniertes Material aus Kunststoff und Aluminium
Abdeckung	Polycarbonat
Gehäusebeschichtung	Polyester - Pulverbeschichtung
Standardfarbe	RAL 7040 fenstergrau
Schutzart	IP 65
Schlagfestigkeit	IK 09

BETRIEBSBEDINGUNGEN

Betriebstemperaturbereich (Ta)	-20 °C bis zu +50 °C / -4 °F bis zu 122 °F
--------------------------------	--

· Abhängig von Leuchtenneigung und Bestromungsvariante. Für weitere Details kontaktieren Sie uns bitte.

ELEKTRONIK

Schutzklasse	Class I EU
Nennspannung	220-240V – 50-60Hz
Leistungsfaktor (bei Vollast)	0.9
Überspannungsschutz (kV)	1 2
Elektromagnetische Verträglichkeit (EMV)	EN 55015:2013/A1:2015, EN 61000-3-2:2014, EN 61000-3-3:2013, EN 61547:2009, EN 62493:2015
Steuerungsprotokolle	1-10V, DALI 2.0
Sensor	Bewegungssensor
Notfall	Optionale integrierte Batterie

LEDS

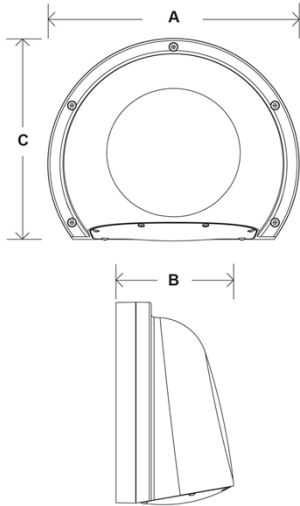
LED-Farbtemperatur	3000K (Warmweiß 830) 4000K (Neutralweiß 840)
Farbwiedergabeindex (CRI)	>80 (Warmweiß 830) >80 (Neutralweiß 840)

LEBENSDAUER DER LEDS @ TQ 25°C

Alle Konfigurationen	50,000h - L95
----------------------	---------------

ABMESSUNGEN UND MONTAGE

AxBxC (mm inch)	INDU WALL PACK 1 - 250x117x201 9.8x4.6x7.9 INDU WALL PACK 2 - 320x130x257 12.6x5.1x10.1 INDU WALL PACK 2 EM - 320x130x257 12.6x5.1x10.1
Gewicht (kg)	INDU WALL PACK 1 - 1.4 3.1 INDU WALL PACK 2 - 2.1 4.6 INDU WALL PACK 2 EM - 2.3 5.1
Befestigungsmöglichkeiten	Aufputzmontage





Leuchte	Anzahl LEDs	Bestromung (mA)	Lichtstrom (lm)* Warmweiß 830		Lichtstrom (lm)* Neutralweiß 840		W		lm/W
			Min	Max	Min	Max	Min	Max	bis zu
INDU WALL PACK 1	24	87	1700	1700	1800	1800	15	15	120
INDU WALL PACK 2	48	106	4200	4200	4400	4400	35	35	126
INDU WALL PACK 2 EM	48	15	400	400	400	400	1	1	400

Die Toleranz beträgt bei LED-Lichtstromdaten $\pm 7\%$ und bei der gesamtem Leuchtenleistung $\pm 5\%$. *Bemessungslichtstrom

6550

